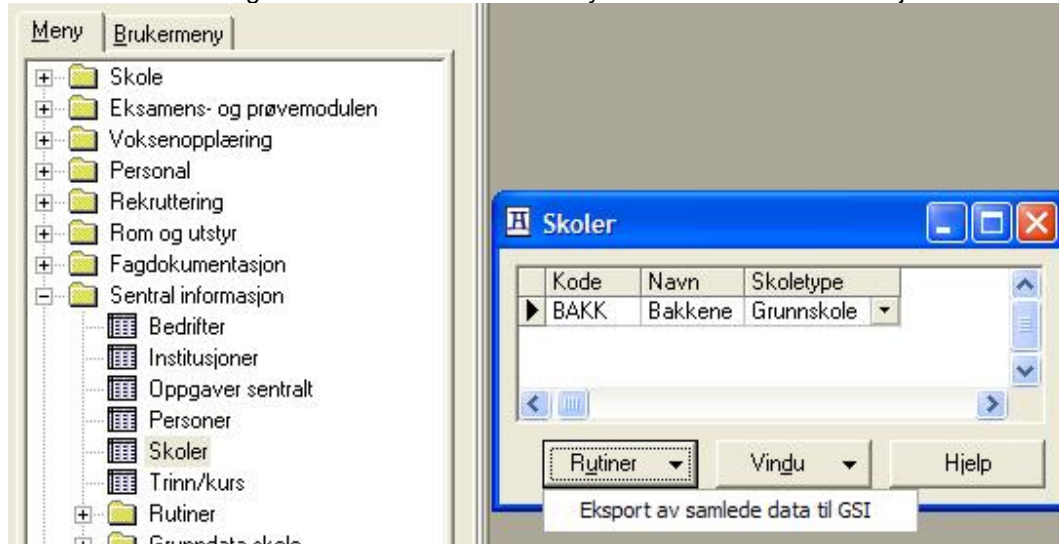
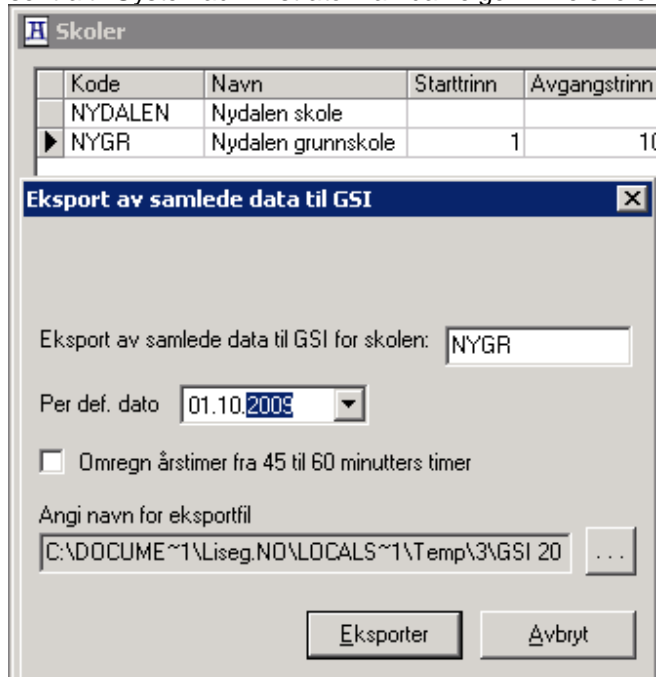


Sats Skole - Eksport til GSI

Rutinen for overføring til GSI finner du i hovedmenyen under Sentral informasjon - Skoler:



Rutinen for eksport til GSI kan kjøres av Sats-ansvarlig ved skolen, eller Systemansvarlig sentralt. Systemadministrator kan da velge hvilke skoler som skal omfattes av eksporten.



Dersom du ønsker å lagre eksportfilen et annet sted, klikker du på knappen med tre punktumer til høyre for filstien, og velger sted og ev. navn i utforskeren du får fram.